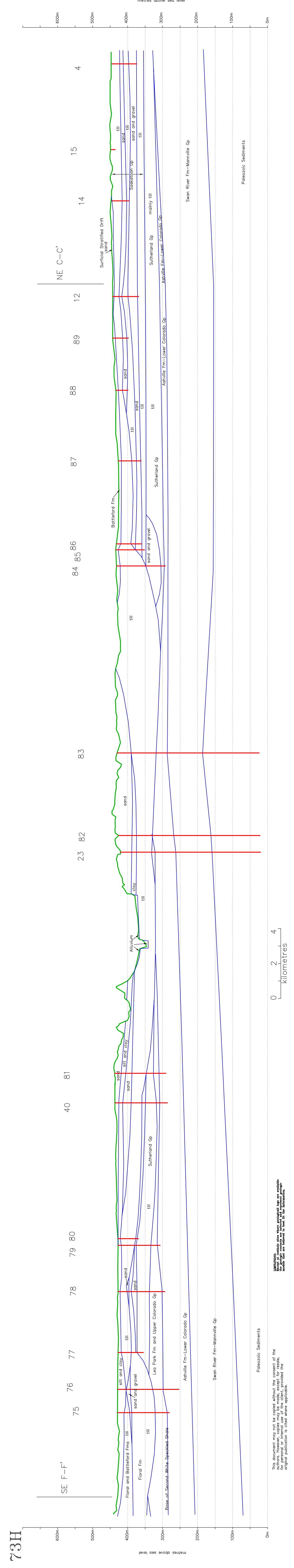


Prince Albert Area
 73H
 CROSS SECTION
 SE F-F' NE C-C'

★ Flowing well

Accompanies: 1990: *Geology and Groundwater Resources of the Prince Albert Area (73H)*, Saskatchewan, Saskatchewan Research Council Report No. R210-6-90.

acid drawing 73H.a.dwg



WARNING: This document may not be copied without the consent of the authors. However, copies may be made, except for resale, provided the original publication is cited where applicable.

WARNING: Ce document ne peut être copié sans le consentement des auteurs. Toutefois, des copies peuvent être faites, à moins d'en faire un usage commercial, à condition de citer la publication originale dans les références.